

Réunion annuelle RAQ 2016

Dates : 22-23 novembre 2016

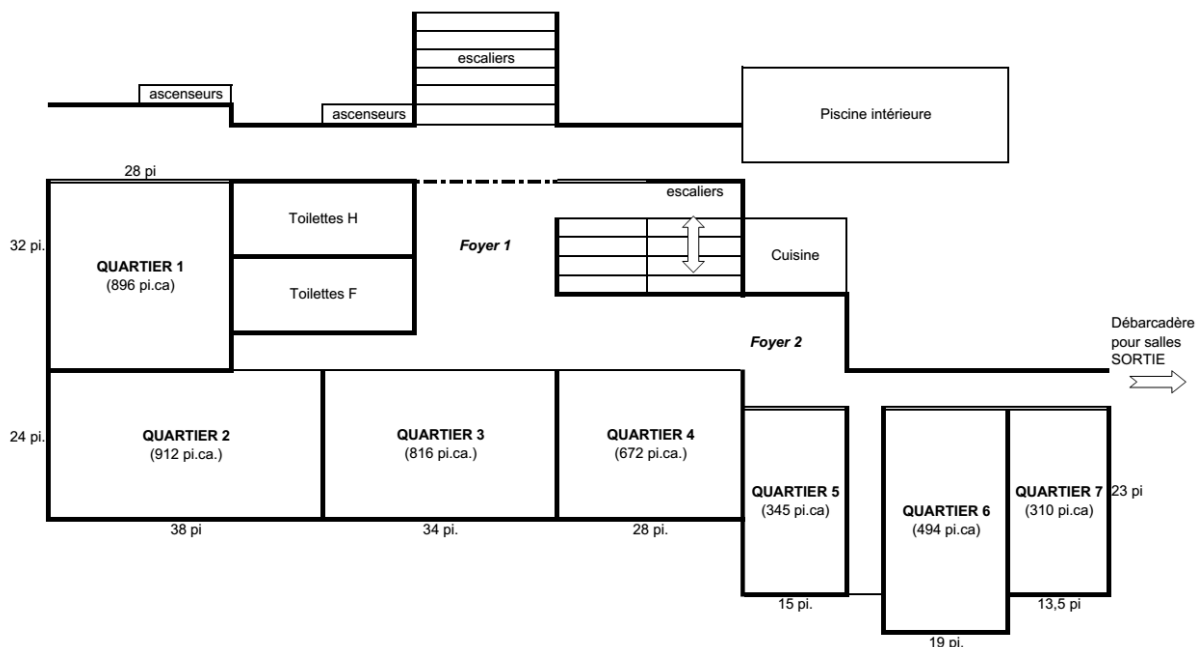
Lieu : L'Hôtel Quartier

2955, boulevard Laurier
Québec (Québec) G1V 2M2
Ligne sans frais: **1 888 818-5863**

<http://www.hotelquartier.com/fr/index.php>

Salle de Conférence :

Cocktail dînatoire et affiches : Salle QUARTIER #1
Présentations orales : Salle QUARTIER #2
Repas du dîner (23 nov.) : Salle QUARTIER #3 et #4
Vestiaire : Salle QUARTIER #5



Hébergement : Pour obtenir les tarifs préférentiels veuillez simplement mentionner que votre réservation est dans le cadre de la réunion annuelle du RAQ. Les tarifs sont de 89.99\$ pour une chambre en occ. simple et de 99.99\$ pour une chambre en occ. double. Une pré-autorisation de 50\$ sera requise pour chaque chambre à l'arrivée. Les chambres seront disponibles à partir de 16h00 le jour de votre arrivée et devront être libérées au plus tard à 12h00 (midi) le jour du départ.



Repas : Les frais de repas pour le souper du 22 novembre ainsi que pour le dîner du 23 novembre seront couverts par le RAQ. Le souper sera servi sous forme d'un cocktail dînatoire. **Les coûts pour les consommations lors du cocktail dînatoire ainsi que pour les déjeuners seront aux frais du participant.** Le restaurant de l'hôtel offre uniquement des déjeuners de style continental. Le menu déjeuner à la carte n'est maintenant plus offert dans ce restaurant. Cependant, d'autres restaurants se trouvent à proximité de l'hôtel.

PROGRAMME

Journée du 22 novembre

12h30-13h30: ARRIVÉE DES PARTICIPANTS, INSCRIPTIONS ET INSTALLATION DES AFFICHES

13h30-13h40 : Mots d'introduction

13h40-14h00 : **David Courtemanche** (Merinov) La mariculture au Québec : exemples d'innovations technologiques.

14h00-14h20 : **Dominique Robert** (UQAR/ISMER) Aperçu du programme de la Chaire de recherche du Canada en écologie halieutique. (Nouveau chercheur RAQ)

14h20-14h40 : **Yvan Lambert** (IML/MPO) Réinvestissement en sciences au ministère des Pêches et Océans et opportunités de collaboration.

14h40-15h10 : PAUSE CAFE

15h10-15h30 : **Anne Blondlot** (Ouranos) Le consortium Ouranos : un pôle d'innovation et un lien de concertation en climatologie régionale et adaptation aux changements climatiques.

15h30-15h50 : **Ben J. Sutherland** (U. Laval) Chromosome sexuel, fréquences de recombinaison dans chaque sexe et marqueurs liés aux traits phénotypiques suite à une duplication entière du génome salmonidé chez l'omble de fontaine.

15h50-16h10 : **Anne Carrier** (U. Laval) Population genomics towards optimizing Muskellunge management and conservation in Québec (Canada)

16h10-16h30 : **Caroline Côté** (U. Laval) Traitement d'effluents piscicoles par procédé de phyto-remédiation sur substrat solide.

16h30-16h50 : **Marie-Hélène Deschamps** (U. Laval) Étude de digestibilité des diètes à base de larves de mouches domestiques (*Musca domestica*) chez la truite arc-en-ciel.

17h00-19h00 : SESSION D'AFFICHES

18h00-22h00 : COCKTAIL DÎNATOIRE

AFFICHES

Sabrina Attéré (U. Laval) Tn1721, un vecteur de choix pour la résistance aux antibiotiques chez *Aeromonas salmonicida*?

Chloé Berger (U. Laval) Étude de l'interaction moléculaire entre l'épinoche à trois épines et son parasite *Schistocephalus solidus*.

Bachar Cheaib (U. Laval) Experimental evolution of the yellow perch microbiome under sublethal exposure to heavy metals.

Catherine M. Couillard (IML/MPO) Impact de la mytiliculture dans la Baie de Malpeque sur la condition du homard et la qualité nutritionnelle d'une de leur proie préférentielle, le crabe commun.

Yann Dorant (U. Laval) La génomique du homard d'Amérique; structure génétique à grande échelle spatiale et connectivité locale.

Pierre-Olivier Fontaine (University Centre of the Westfjords) Évaluation des rendements de production d'une culture combinée de moules bleues (*Mytilus edulis*) et de laminaires (*Saccharina latissima*) et de l'effet dissuasif des laminaires cultivées sur les canards prédateurs de moules, dans la baie de Cascapédia (Qc, Canada).

Laurence Forget-Lacoursière (UQAC) Ichthyoplankton and juvenile fish community structure in the St. Lawrence River since the re-establishment of the Striped Bass population.

Élise Lacoste (UQAR/ISMER) Aquaculture environment interactions: the case of pearl oysters culture in French Polynesia.

Benjamin Laramée (U. Laval) Development of techniques to promote gas bladder inflation of walleye larvae (*Sander vitreus*) in intensive recirculating aquaculture system.

François-Olivier Gagnon-Hébert (U. Laval) Major host transitions are modulated through transcriptome-wide reprogramming events in *Schistocephalus solidus*, a treespine stickleback parasite.

Gilberte Gendron (UQAR/ISMER) Déterminer l'effet du son des bateaux sur le comportement alimentaire des larves de plie rouge (*Pseudopleuronectes americanus*).

Philippine Gossieaux (U. de Sherbrooke) Impacts des ensemencements et de l'introggression génétique sur la faune parasitaire de l'omble de fontaine (*Salvelinus fontinalis*).

Lucie Grecias (U. Laval) L'épinoche est-elle manipulée par un vers plat? La combinaison des approches d'ingénierie phénotypique et de transcriptomique.

Maria Martinez-Silva (UQAR/ISMER) L'importance de la qualité du premier aliment pour l'élevage des larves de la plie rouge.

Justine Richard-Giroux (U. Laval) Évaluation de différentes biomasses pour l'élevage pilote de larves de mouches : une source alternative de protéines et de lipides en alimentation animale.

Enrique Rodríguez (UQAR) Extreme longevity in *Arctica islandica* (MLSP 507 years) : does mitochondrial membrane susceptibility to peroxidation vary among populations with different lifespans?

Clément Rougeux (U. Laval) Modeling the multiple facets of speciation-with-gene-flow towards improving divergence history inference of a recent fish adaptive radiation.

Hamza Seghouani (U. Laval) Bactéries endogènes du doré jaune (*Sander vitreus*), potentiel probiotique contre *Flavobacterium columnare*.

Rémi Sonier (MPO Moncton/UQAR-ISMER) Isotopie et profilage d'acides gras : un couple parfait pour la discrimination nutritionnelle de *C. virginica*.

François-Étienne Sylvain (U. Laval) You are what you eat : get mature faster by foraging on your parents, the discus fish example.

Katherine H. Tanaka (U. Laval) La perte du système de sécrétion de type trois (SSTT) chez *Aeromonas salmonicida* subsp. *salmonicida* (furunculose) démystifiée par le séquençage à haut débit.

Albert Tshinyama (U. Laval) Évaluation des paramètres de croissance et alimentaire du tilapia *Oreochromis niloticus* en pisciculture intégrée avec l'élevage à cycle court en RD-Congo.

Journée du 23 novembre

8h30-9h30 : ASSEMBLÉE GÉNÉRALE ANNUELLE RAQ (**MEMBRES SEULEMENT**)

9h30-9h50 : **Réjean Tremblay** (UQAR/ISMER) Aquaculture des bivalves et interactions environnementales dans un contexte de changement climatique.

9h50-10h10 : **Martin Forêt** (UQAR/ISMER) Influence de la condition physiologique des post-larves de bivalves sur leur capacité de dispersion et de sélection du substrat.

10h10-10h30 : PAUSE CAFE

10h30-10h50: **Laura Benestan** (U. Laval) La génomique: un outil prometteur pour la gestion des pêches.

10h50-11h10 : **Jean-Luc Lacroix** (AFC, Pêche sportive de Baskatong inc.) Étude comportementale chez le doré jaune.

11h10-11h30 : **Sahar Mejri** (UQAR/ISMER) Optimisation de l'alimentation des juvéniles de doré jaune (*Sander vitreus*).

11h30-11h50 : **Justine Létourneau** (U. Laval) Prédire l'impact des ensemencements : Le cas de l'Ombre de fontaine (*Salvelinus fontinalis*) au Québec.

11h50- 12h10 : **Olivier Morissette** (U. Laval et UQAC) Impacts intra et inter-populationnels des ensemencements de soutien à la pêche sportive sur la croissance et la condition du touladi (*Salvelinus namaycush*).

12h10-13h30 : DINER

13h30-13h50 : **Gratien Adoumandjali** (U. Laval) Variabilité génétique, moléculaire et quantitative chez le tilapia du Nil (*Oreochromis niloticus*, Linnaeus, 1758) dans le bassin du Congo.

13h50-14h10 : **Félix Christen** (UQAR) Thermal tolerance of brook charr, Arctic charr and their hybrids.

14h10-14h30 : **Anne-Laure Ferchaud** (U. Laval) Genotyping-by-sequencing reveals genetic structure and candidate genes under selection along a temperature gradient in a cold-water lake salmonid fish.

14h30-14h50: **Jeff Gauthier** (U. Laval) Développement d'outils thérapeutiques à base de probiotiques endogènes contre *Aeromonas salmonicida*, un agent pathogène majeur chez les salmonidés d'élevage.

14h50-15h10 : **Antony Vincent** (U. Laval) Virus contre bactéries : *Aeromonas salmonicida* et ses phages.

15h10-15h30 : PAUSE CAFE

15h30-15h50 : **Zeineb Bouhleb** (ISMER et UQAM) Marquage isotopique au deutérium de la membrane de *V. splendidus* et première caractérisation par spectroscopie de RMN.

15h50-16h10: **François Turcotte** (UQAR/ISMER) Un co-produit du krill pour améliorer la production larvaire en éclosérie de poisson marins.

16h10-16h30 : **Éric Normandeau** (U. Laval) Bioinformatique, Twitter et le RAQ.

16h30-16h40 : MOT DE LA FIN ET REMISE DES PRIX ÉTUDIANTS